

# リサイクルできない紙類は、他にはどのようなものがありますか？

シールやレシートなど以下に記載のものはリサイクルできません。「粘着物を含んでいること」や「特殊な素材が使われていること」、

「特殊な加工がされていること」がリサイクルできない原因です。

これらは古紙に混ぜないで、可燃物に出してください。

## リサイクルできない紙類と異物

粘着物(シール等)



圧着はがき



カーボン紙・ノーカーボン紙



感熱紙(レシート等)



印画紙(写真)



箔押しされた紙



防水加工された紙(紙コップ等)



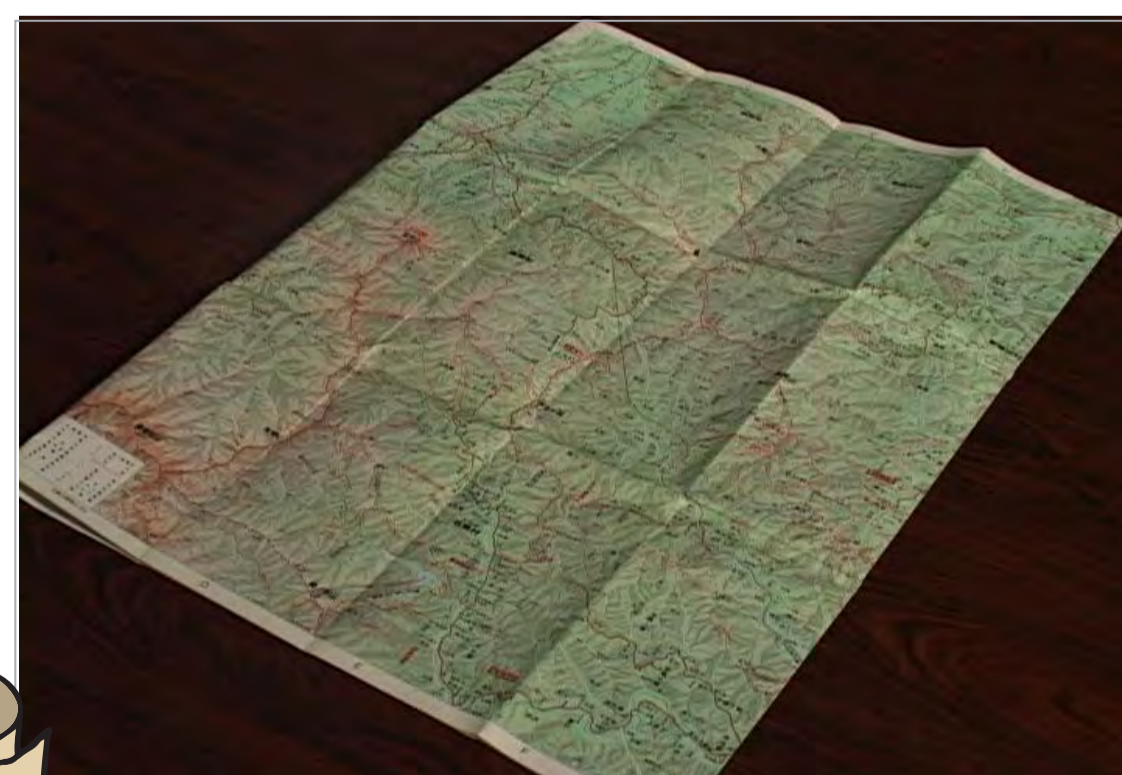
アルミ箔の紙(カップ麺のふた等)



折込チラシ等に付随した試供品



合成紙(地図等)



不織布(マスク等)



紙おむつ

