

付随梱包材等流出入量の簡易法推計手順
(2009年5月改訂)

(1) 準備

- インターネットに接続し、Microsoft Excel (2003以降推奨) を使用できるパソコンをご用意ください。
- 財団法人古紙再生促進センターのホームページ(<http://www.prpc.or.jp/>)にアクセスし、簡易法計算シート (Excel) および簡易法推計手順 (PDF) をダウンロードしてください。
- 簡易法には2つの方式がありますので、それぞれ、(2)(3)の手順で作業を進めてください (対象品目は9ページの別表参照)。
 - 簡易法①: 財務省貿易統計の「概況品別表」データ (数量) を利用する方式。
 - ☆ 品目ごとに「当月概況品重量 (t) × 適用率 (%) × 原単位 (%)」で算出。
 - 簡易法②: 財務省貿易統計の「貿易指数表」データ (指数) を利用する方式。
 - ☆ 品目ごとに「2006年適用品重量 (t) × (当月指数 ÷ 2006年指数) × 原単位 (%)」で算出。
- 貿易統計データの利用に関する以下の記述は、2009年5月時点の情報にもとづきます。

(2) 簡易法①適用品目

- 簡易法①には、財務省貿易統計の「概況品別表」データを利用します。
- 財務省貿易統計データは、税関HP内の1メニューとして提供されています。
 - URL: <http://www.customs.go.jp/toukei/index.htm>
- メニュータブの中から、「検索ページ」をクリックすると、検索可能なデータの一覧が表示されます。
 - URL: <http://www.customs.go.jp/toukei/srch/index.htm> 【図1】
- その中から、「概況品別推移表」をクリックすると、条件入力画面が表示されます。
 - URL: <http://www.customs.go.jp/toukei/srch/index.htm?M=79&P=0> 【図2】

図1 貿易統計検索ページ画面

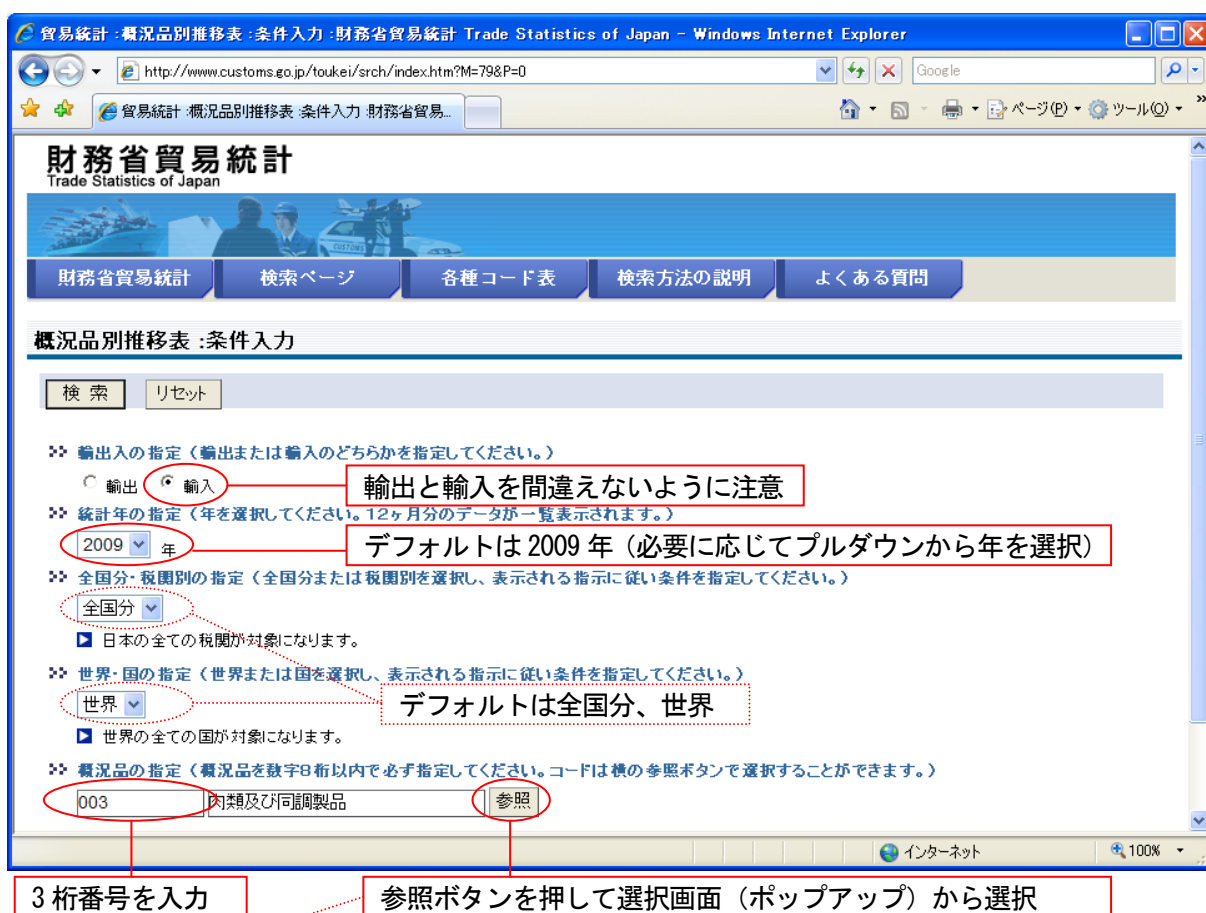


図2 概況品別推移表条件入力画面

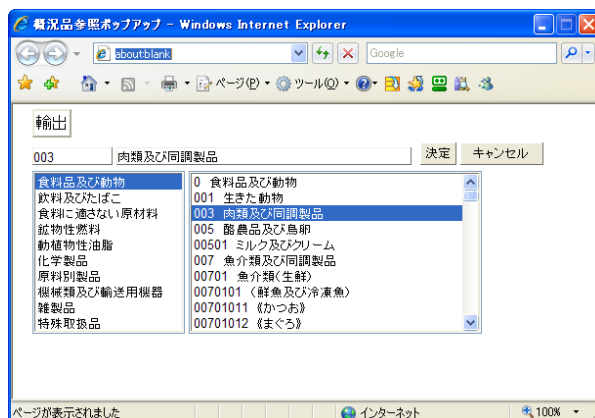


- 画面の上から、3つの条件を決めていきます。簡易表の作業では以下の通りです。
 - 輸出入の指定：「輸出」または「輸入」を指定します（図3では「輸入」を指定）。
 - 統計年の指定：必要とする「年」を指定します（図3では「2009年」を選択）。
 - 全国分・税関別の指定：「全国分」を指定します（デフォルト）。
 - 世界・国の指定：「世界」を指定します（デフォルト）。
 - 概況品の指定：簡易法で使用するのは3桁品なので、簡易法①対象品の3桁番号を入力してください（図3では「003」を入力し、「肉類及び同調製品」を表示）。
 - ◇ 参照ボタンを押すと、ポップアップで表示される選択画面から選択することもできます。

図3 概況品別推移表条件入力画面（条件指定後）



いずれかでもよい



- 以上の指定後、検索ボタンを押すと、結果が表示されます。【図4】
- 検索結果が表示されたら、「当月」の「数量」の数値をコピーし、エクセルの簡易法入力シートに入力します。その際、単位に注意して下さい。【図5】
 - 単位がMTであるもの：貿易統計の数値をそのまま入力。
 - 単位がKLであるもの：貿易統計の数値をそのまま入力（比重1とみなす）。
 - 単位がKGであるもの：貿易統計の数値を1,000分の1倍して入力。

図4 検索結果画面

財務省貿易統計
Trade Statistics of Japan

概況品別推移表: 検索結果

輸出入	輸入	統計年	2009年	全国分・税関別	全国分
世界・国別	世界	品目	003 肉類及び同調製品		

再検索

これまでに公表されている貿易統計は、2009年3月までです。
検索結果3件中、1～3件(1/1頁)を表示します。

暦年月	単位	当月		累計	
		数量	金額	数量	金額
2009/01	MT	188491		81245187	188491 81245187
2009/02	MT	163058		68746648	351549 149991835
2009/03	MT	168668		73668537	520217 223660372

再検索

コピー&ペースト

図5 簡易法①入力シート

概況品番	概況品名	概況品単	簡易法①対象品重量(t)入力欄												年計	
			1月	2月	3月	4月	5月	6月	7月	8月	9月	10月	11月	12月		
003	肉類及び同調製品	MT														
005	酪農品及び鳥卵	MT														
007	魚介類及び同調製品	MT														
009	穀物及び同調製品	MT														
011	果実及び野菜	KG														
013	糖類及び同調製品(はちみつ)	MT														
015	コーヒー・茶・ココア・香料類	MT														
019	その他の調製食品	-														
101	飲料	KL														
103	たばこ	-														
211	織物用繊維及びびくず	MT														
217	その他の動植物性原材料	-														
401	動物性油脂	MT														
403	植物性油脂	MT														
405	加工油脂及びろう	MT														
505	染料・なめし剤及び着色剤	KG														
509	精油・香料及び化粧品類	MT														
515	プラスチック	MT														
517	その他の化学製品	MT														
603	ゴム製品	MT														
605	木製品及びコルク製品(家具除く)	-														
607	紙類及び同製品	MT														
609	織物用糸及び繊維製品	-														
611	非金属鉱物製品	-														
617	金属製品	-														
701	一般機械	-														
703	電気機器	-														
705	輸送用機器	-														
803	家具	KG														
807	衣類及び同付属品	-														
809	はき物	KG														
811	精密機器類	-														
813	その他の雑製品	-														

(3) 簡易法②適用品目

- 簡易法②には、財務省貿易統計の「貿易指数表」データを利用します。
- 財務省貿易統計データは、税関 HP 内の 1 メニューとして提供されています。
 - URL : <http://www.customs.go.jp/toukei/index.htm>
- メニュータブの中から、「検索ページ」をクリックすると、検索可能なデータの一覧が表示されます。
 - URL : <http://www.customs.go.jp/toukei/srch/index.htm> 【図 6】
- その中から、「貿易指数表」をクリックすると、条件入力画面が表示されます。
 - <http://www.customs.go.jp/toukei/srch/index.htm?M=59&P=0>
- 画面の上から、3 つの条件を決めていきます。簡易表の作業では以下の通りです。
 - 輸出入の指定 : 「輸出」または「輸入」を指定します (図 7 では「輸入」を指定)。
 - 表種別の指定 : 「総括表」を指定します (デフォルト)。
 - 統計年の指定 : 必要とする「年」を指定します (図 7 では「2009 年」を選択)。
 - 地域・国の指定 : 「世界」を指定します (デフォルト)。
- 以上の指定後、検索ボタンを押すと、結果が表示されます。【図 8】

- 以上の指定後、検索ボタンを押すと、結果が表示されます。【図 8】
- 検索結果が表示されたら、簡易法②で使用する品目の「数量指数」をコピーし、エクセルの簡易法入力シートに入力します。【図 9】

図 8 検索結果画面

指数商品名	1月	2月	3月	4月	5月	6月	7月	8月	9月	10月	11月	12月	年分
0. 総合													
金額指数	93.48	72.56	87.94										
価格指数	99.76	100.74	103.00										
数量指数	93.70	72.02	85.37										
1. 食料品													
金額指数	89.16	76.41	92.46										
価格指数	106.84	103.41	105.95										
数量指数	83.45	73.89	87.27										
2. 原料品													
金額指数	107.45	76.81	78.69										
価格指数	119.02	112.03	123.10										
数量指数	90.27	68.56	63.92										
3. 繊維物・燃料													
金額指数	97.79	86.46	90.90										
価格指数	102.43	97.36	100.80										

図 9 簡易法②入力シート

貿易指数品目名称	簡易法②対象品貿易指数入力欄													2006適用 品重量(t)	2006年 分指数	平均 適用	原単 位
	1月	2月	3月	4月	5月	6月	7月	8月	9月	10月	11月	12月	年計				
	-	-	-	-	-	-	-	-	-	-	-	-	-	1,768,583	-	80%	9%
	-	-	-	-	-	-	-	-	-	-	-	-	-	257,895	-	80%	9%
	-	-	-	-	-	-	-	-	-	-	-	-	-	2,025,579	-	80%	9%
穀物	-	-	-	-	-	-	-	-	-	-	-	-	-	464,368	100.00	-	9%
	-	-	-	-	-	-	-	-	-	-	-	-	-	4,466,564	-	80%	9%
砂糖	-	-	-	-	-	-	-	-	-	-	-	-	-	150,626	85.54	-	9%
	-	-	-	-	-	-	-	-	-	-	-	-	-	716,507	-	80%	9%
食料品	-	-	-	-	-	-	-	-	-	-	-	-	-	544,266	96.08	-	9%
	-	-	-	-	-	-	-	-	-	-	-	-	-	939,166	-	80%	9%
たばこ	-	-	-	-	-	-	-	-	-	-	-	-	-	125,531	108.38	-	9%
	-	-	-	-	-	-	-	-	-	-	-	-	-	227,270	-	76%	9%
原料品	-	-	-	-	-	-	-	-	-	-	-	-	-	371,943	90.05	-	9%
	-	-	-	-	-	-	-	-	-	-	-	-	-	115,791	-	80%	9%
	-	-	-	-	-	-	-	-	-	-	-	-	-	664,862	-	80%	9%
	-	-	-	-	-	-	-	-	-	-	-	-	-	111,120	-	59%	9%
	-	-	-	-	-	-	-	-	-	-	-	-	-	109,047	-	50%	9%
	-	-	-	-	-	-	-	-	-	-	-	-	-	220,031	-	50%	9%
プラスチック製品	-	-	-	-	-	-	-	-	-	-	-	-	-	236,170	155.33	-	9%
	-	-	-	-	-	-	-	-	-	-	-	-	-	1,041,139	-	53%	9%
	-	-	-	-	-	-	-	-	-	-	-	-	-	200,609	-	50%	9%
原料品	-	-	-	-	-	-	-	-	-	-	-	-	-	983,699	90.05	-	9%
紙類及び同製品	-	-	-	-	-	-	-	-	-	-	-	-	-	197,832	130.20	-	9%
繊維用糸及び繊維製品	-	-	-	-	-	-	-	-	-	-	-	-	-	900,353	127.67	-	9%
非金属鉱物製品	-	-	-	-	-	-	-	-	-	-	-	-	-	234,706	138.67	-	9%
金属及び同製品	-	-	-	-	-	-	-	-	-	-	-	-	-	397,891	129.37	-	9%
一般機械	-	-	-	-	-	-	-	-	-	-	-	-	-	1,710,799	174.76	-	9%
電気機器	-	-	-	-	-	-	-	-	-	-	-	-	-	1,891,423	146.18	-	9%
輸送用機器	-	-	-	-	-	-	-	-	-	-	-	-	-	456,806	125.57	-	9%
	-	-	-	-	-	-	-	-	-	-	-	-	-	1,188,317	-	80%	9%
衣類及び同付属品	-	-	-	-	-	-	-	-	-	-	-	-	-	899,027	112.48	-	9%
	-	-	-	-	-	-	-	-	-	-	-	-	-	243,947	-	80%	9%
精密機器類	-	-	-	-	-	-	-	-	-	-	-	-	-	158,484	224.20	-	9%
雑品	-	-	-	-	-	-	-	-	-	-	-	-	-	1,242,327	120.12	-	9%
	-	-	-	-	-	-	-	-	-	-	-	-	-	25,262,675	-	-	-

● 貿易指数利用上の注意事項

- 貿易指数の品目には、品目番号は基本的に振られておらず、概況品との対応付けは番号ではできません。また、配列も必ずしも整然としていません。「金属及び同製品」と「金属製品」などのように、類似の品目もあります。
- 簡易法の作業で使用するのは、120品目（1画面で20品目×6画面）のうち輸入で16品目、輸出で14品目です。
- 正確を期すため、慣れるまでは120品目分をプリントアウトし、目視で、簡易法②入力シートに記載されている品目名と完全に一致することを確認の上、コピー＆ペーストすることをおすすめします。

(4) 算定結果

- 以上の入力作業が終了すれば、自動的に、製品付随段階ボールの輸入・輸出・純流出入量が算出されるように設定されています。
 - 基本的に、入力欄以外のセルは書き換え、削除などの操作を行わないでください。
 - ただし、平均適用率、原単位欄の数値を適宜変更することで、独自の試算は可能です。

別表 簡易法対象概況品

概況品大分類	概況品3桁番号		概況品目名	数量単位		簡易法	
	輸入	輸出		輸入	輸出	輸入	輸出
0. 食料品及び動物	001	001	生きた動物	NO	NO	-	-
	003	003	肉類及び同調製品	MT	MT	①	①
	005	005	酪農品及び鳥卵	MT	MT	①	①
	007	007	魚介類及び同調製品	MT	MT	①	①
	009	009	穀物及び同調製品	MT	MT	②	②
	011	011	果実及び野菜	KG	KG	①	①
	013	013	糖類及び同調製品・はちみつ	MT	MT	②	①
	015	015	コーヒー・茶・ココア・香辛料類	MT	MT	①	①
	017	017	飼料	MT	MT	-	-
019	019	その他の調製食料品	-	-	②	②	
1. 飲料及びたばこ	101	101	飲料	KL	KL	①	①
	103	103	たばこ	-	-	②	②
2. 食料に適さない原材料	201	201	原皮及び毛皮（未仕上）	MT	MT	-	-
	203	203	採油用の種・ナット及び核	MT	MT	-	-
	205	205	生ゴム	MT	MT	-	-
	207	207	木材及びコルク	-	-	-	-
	209	209	パルプ及び古紙	MT	MT	-	-
	211	211	織物用繊維及びびくず	MT	MT	①	①
	213	213	粗鉱物	MT	MT	-	-
	215	215	金属鉱及びびくず	MT	MT	-	-
217	217	その他の動植物性原材料	-	-	②	②	
3. 鉱物性燃料	301	301	石炭・コークス及びべん炭	MT	MT	-	-
	303	303	石油及び同製品	-	-	-	-
	305	305	天然ガス及び製造ガス	MT	MT	-	-
4. 動植物性油脂	401	401	動物性油脂	MT	MT	①	②
	403	403	植物性油脂	MT	MT	①	①
	405	405	加工油脂及びろう	MT	MT	①	①
5. 化学製品	501	501	元素及び化合物	-	-	-	-
	503	503	鉱物製タール及び粗製薬品	MT	MT	-	-
	505	505	染料・なめし剤及び着色剤	KG	MT	①	①
	507	507	医薬品	KG	KG	-	-
	509	509	精油・香料及び化粧品類	MT	MT	①	①
	511	511	肥料	MT	MT	-	-
	513	513	火薬類	MT	MT	-	-
	515	515	プラスチック	MT	MT	②	②
	517	517	その他の化学製品	MT	MT	①	①
6. 原料別製品	601	601	革及び同製品・毛皮	KG	KG	-	-
	603	603	ゴム製品	MT	MT	①	①
	605	605	木製品及びコルク製品（家具除く）	-	-	②	②
	607	606	紙類及び同製品	MT	MT	②	②
	609	607	織物用糸及び繊維製品	-	-	②	②
	611	609	非金属鉱物製品	-	-	②	②
	613	611	鉄鋼	MT	MT	-	-
	615	613	非鉄金属	MT	MT	-	-
617	615	金属製品	-	-	②	②	
7. 機械類及び輸送用機器	701	701	一般機械	-	-	②	②
	703	703	電気機器	-	-	②	②
	705	705	輸送用機器	-	-	②	②
8. 雑製品	801	801	照明器具	KG	MT	-	-
	803	803	家具	KG	MT	①	①
	805	805	バッグ類	KG	KG	-	-
	807	807	衣類及び同付属品	-	-	②	②
	809	809	はき物	KG	-	①	②
	811	811	精密機器類	-	-	②	②
	813	813	その他の雑製品	-	-	②	②
9. 特殊取扱品	901	901	再輸入品	-	-	-	-
	903	903	金（マネタリーゴールドを除く）	KG	KG	-	-
	905	905	その他	-	-	-	-

注) 網掛け箇所は輸入と輸出で異なるため要注意